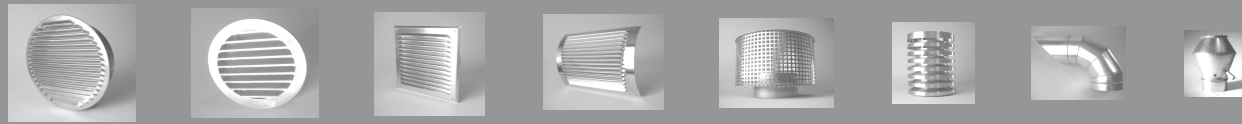


D

Dach- und Wandaustritte



Wetterschutzgitter rund	2
Wetterschutzgitter ALU quadratisch mit / ohne Mauerrohr	3
Wetterschutzgitter gepresst ALU rechteckig	4
Wetterschutzgitter gebaut rechteckig	5
Vogelschutzgitter rechteckig mit Rahmen	6
Regenhut mit Steckmuffe	7
Ausblasbogen 90° mit Maschengitter und Standrohr 1,5m längsgefalzt	8
Ausblasbogen 90° mit Maschengitter ohne Standrohr	9
Ausblasbogen 90° mit Wetterschutzgitter	10
Ausblasstutzen 45° mit Wetterschutzgitter	11
Lamellenhut rund Kupfer / ALU / verz.	12
Lamellenhut rund V2A / V4A	13
Lamellenhut rechteckig Kupfer / ALU	14
Lamellenhut rechteckig V2A / V2A poliert	15
Deflektorhaube mit Standrohr 1,5m	16
Deflektorhaube mit Steckmuffe	17

D

Wetterschutzgitter gepresst rund

mit Stutzen und Klemmlaschen inkl. Insektengitter (freier Querschnitt 65%)



Wetterschutzgitter
ALU gepresst



Wetterschutzgitter
Kupfer gepresst



Wetterschutzgitter
V4A 1,4404 gepresst



Wetterschutzgitter
Aluguss

DN	WRAF	WRCF	WRCNSF	WRAG
80	19,50	26,70	28,60	12,20
100	19,50	26,70	28,60	13,70
125	23,20	30,10	30,70	15,70
150	26,70	40,90	41,50	22,80
160	29,40	45,40	46,00	23,20
180	32,10	49,90	50,70	
200	34,80	52,60	53,40	38,40
224	44,90	95,80	98,00	
250	55,80	109,80	107,80	55,00
280	67,80	118,40	116,40	
300	77,20	126,80	116,40	
315	90,40	145,60	147,50	92,30

Wetterschutzgitter gebaut rund

mit Maschengitter für Einbau in Formteil oder Rohr



Wetterschutzgitter
verzinkt rund



Wetterschutzgitter
Aluminium rund



Wetterschutzgitter
V2A 1,4301 rund



Wetterschutzgitter
Kupfer rund

DN	WSGRV	WSGRA	WSGR2A	WSGRC
315	181,40	254,00	308,40	326,60
355	212,40	297,40	361,20	382,40
400	249,20	348,80	423,60	448,50
450	276,50	387,10	470,00	497,70
500	298,60	418,10	507,70	537,50
560	341,60	478,20	580,70	614,80
600	368,70	516,20	626,80	663,70
630	380,50	532,70	646,80	684,80
710	395,70	554,00	672,70	712,30
800	459,50	643,40	781,30	827,20
900	564,70	790,70	960,00	1016,50
1000	665,80	932,10	1131,90	1198,50

Andere Durchmesser und Materialien auf Anfrage

Preise in € pro Stück ohne MwSt. ab Werk.

Es gelten ausschliesslich unsere
Liefer- und Zahlungsbedingungen

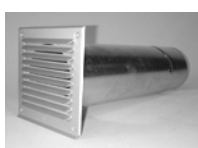
D - Dach- und Wandaustritte
Seite 2

Änderungen vorbehalten
Stand 01.2010

Wetterschutzgitter ALU quadratisch mit / ohne Mauerrohr

mit Lamellen gepresst (freier Querschnitt 65%)

mit Befestigungslöcher



Teleskop Mauerrohr
mit ALU Aussengitter
und Rückschlagklappe

DN	TMR
80	
100	a.A.
125	39,70
150	39,70



Wetterschutzgitter ALU
quadratisch mit Stützen
und Insektengitter

DN	Aussenmass [mm]	WQAF
80	165 x 165	41,00
100	165 x 165	42,10
125	165 x 165	43,10
150	190 x 190	44,00
160	210 x 210	51,80
180	240 x 240	57,20
200	240 x 240	59,30
224	290 x 290	67,60
250	290 x 290	69,70
280	340 x 340	83,20
300	340 x 340	87,40
315	390 x 390	89,40
355	390 x 390	97,00
400	440 x 440	106,30



Wetterschutzgitter ALU
quadratisch ohne Stützen
mit Insektengitter

Aussenmass [mm]	WQAFO
140 x 140	24,00
165 x 165	24,00
190 x 190	28,80
210 x 210	31,20
240 x 240	33,60
290 x 290	54,30
340 x 340	65,10
390 x 390	68,80
440 x 440	74,80
500 x 500	90,00
550 x 550	98,20
600 x 600	198,60
650 x 650	214,30
700 x 700	230,00
750 x 750	243,10
800 x 800	271,80

Sonderdimensionen auf Anfrage.

Andere Materialien wie Kupfer, Edelstahl und verzinkt auf Anfrage

Preise in € pro Stück ohne MwSt. ab Werk.

Wetterschutzgitter gepresst ALU rechteckig

horizontal / vertikal mit Lamellen gepresst (freier Querschnitt 65%)

ohne Stützen

mit Befestigungslöcher

mit Fliegengitter



Wetterschutzgitter ALU
waagrecht (B x H)

WHA Aussenmass [mm]	Preis / Stk [EUR]
210 x 165	34,80
240 x 140	34,80
240 x 190	36,30
290 x 100	50,10
290 x 150	51,70
290 x 200	56,90
340 x 100	51,70
340 x 150	53,50
340 x 200	56,90
390 x 100	53,50
390 x 150	56,60
390 x 200	58,60
390 x 250	61,30
440 x 100	56,60
440 x 150	56,90
440 x 200	60,40
440 x 250	65,60
440 x 300	72,40



Wetterschutzgitter ALU
hochkant (B x H)

WVA Aussenmass [mm]	Preis / Stk [EUR]
140 x 240	33,40
165 x 210	33,40
165 x 300	91,00
165 x 400	94,10
165 x 500	100,10
190 x 240	34,90
190 x 300	91,00
190 x 400	94,10
190 x 500	100,10
210 x 290	37,90
210 x 400	103,10
210 x 500	109,20

Andere Dimensionen auf Anfrage.

Andere Materialien wie Kupfer, Edelstahl und verzinkt auf Anfrage

Preise in € pro Stück ohne MwSt. ab Werk.

Wetterschutzgitter gebaut rechteckig

aus verzinktem Stahlblech, mit Maschengitter



Bestellnummer:

WSGV BxH	verzinkte Ausführung	Preis lt. u.a. Liste
WSGA BxH	Aluminium Ausführung	Preis = verz. x 1,4
WSG2A BxH	V2A Ausführung	Preis = verz. x 1,7
WSGC BxH	Kupfer Ausführung	auf Anfrage
Aufpreis	RAL beschichtet	EUR 87 / m ²

Höhe	Breite														
	200	250	300	350	400	500	600	700	800	1000	1250	1500	1750	2000	
200	102,0	112,3	113,4	114,3	117,9	137,6	146,0	148,8	154,4	164,3	202,2	243,0	280,4	321,5	
250	110,9	115,3	117,6	125,6	137,6	146,0	154,7	167,1	172,7	179,7	224,6	269,6	310,3	356,6	
300	117,6	123,6	125,6	135,6	143,2	152,4	174,2	178,3	183,9	196,7	249,9	256,0	342,6	393,1	
350	125,6	135,6	143,5	146,0	152,4	171,3	187,1	189,5	193,8	217,6	272,4	325,7	380,5	433,8	
400	140,4	144,6	146,9	162,9	171,3	185,3	202,2	205,0	210,6	234,5	294,8	353,8	410,0	468,9	
500		163,7	171,5	179,7	194,0	205,3	224,6	231,7	240,1	272,4	337,0	408,6	477,4	541,9	
600			195,2	200,8	214,2	236,7	253,5	265,4	269,6	310,3	387,5	463,3	541,9	619,2	
700				209,2	222,6	249,9	264,0	272,4	290,6	349,6	435,2	519,5	606,5	692,2	
800					231,1	258,7	271,0	301,9	315,9	383,3	483,0	577,0	676,7	768,9	
1000						287,3	327,1	342,6	372,1	457,7	574,2	689,4	801,7	915,4	
1250							373,5	405,8	428,3	568,6	711,8	850,8	991,2	1134,4	
1500								463,3	497,0	664,1	829,9	992,6	1161,1	1324,3	
1750									643,0	759,6	950,5	1137,2	1326,8	1516,3	
2000										850,8	986,7	1184,3	1379,3	1704,5	

Über 1500mm Breite mit Mittelsteg.

Zwischenmasse auf Anfrage.

Preise in € pro Stk., ohne MwSt. ab Werk.

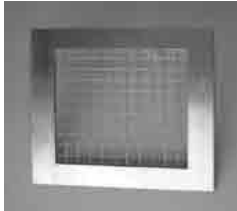
Es gelten ausschliesslich unsere
Liefer- und Zahlungsbedingungen

D - Dach- und Wandaustritte
Seite 5

Änderungen vorbehalten
Stand 01.2010

Vogelschutzgitter rechteckig mit Rahmen

Aus verzinktem Stahlblech



Bestellnummer:

VSGV, BxH

verzinkte Ausführung

Preis lt. u.a. Liste

VSG2A, BxH

V2A Ausführung

Preis = verz. x 1,7

Höhe	Breite													
	200	300	400	500	600	700	800	900	1000	1100	1200	1300	1400	1500
200	57,5	58,8	65,1	71,5	79,2	86,8	91,9	98,3	104,7	112,3	117,4	126,4	131,4	137,8
300		65,1	71,5	79,2	86,8	93,2	102,1	107,2	116,1	122,6	131,4	139,1	144,7	153,1
400			79,2	88,0	98,3	103,4	112,3	117,4	127,7	136,6	143,0	151,8	158,2	165,9
500				94,5	103,4	112,3	125,1	130,1	137,8	151,8	154,4	163,4	172,3	181,2
600					112,3	122,6	130,1	139,1	146,8	157,0	164,7	174,9	182,5	191,5
700						131,4	140,4	150,7	158,2	168,5	176,1	186,3	194,0	206,8
800							150,7	158,2	168,5	178,7	187,6	197,9	208,0	217,0
900								168,5	179,9	188,9	199,2	209,3	219,6	229,7
1000									188,9	200,3	209,3	220,9	232,3	245,1
1100										205,5	214,4	223,3	234,9	250,1
1200											232,3	245,1	255,3	265,5
1300												258,3	271,8	280,8
1400													280,8	296,1
1500														306,3

Zwischenmasse auf Anfrage.

Preise in € pro Stk., ohne MwSt. ab Werk.

Es gelten ausschliesslich unsere
Liefer- und Zahlungsbedingungen

D - Dach- und Wandaustritte
Seite 6

Änderungen vorbehalten
Stand 01.2010



www.nesensohn.com

NESEN SOHN GmbH

Industriespenglerei für Luft- und Klimatechnik

Preisliste 2010

Regenhut

mit Steckmuffe



	verzinkt	ALU	V2A	V4A	Kupfer
DN	RHV	RHA	RH2A	RH4A	RHC
80	29,80	56,60	86,40	98,40	
100	29,80	56,60	86,40	98,40	
125	33,70	64,00	97,70	111,20	
150	39,70	75,50	115,20	131,10	
160	40,40	76,80	117,20	133,30	
180	46,10	87,60	133,70	152,20	Preise
200	48,10	91,40	139,40	158,70	auf Anfrage
224	55,90	106,30	162,20	184,60	
250	57,90	109,90	167,80	191,10	
280	61,70	117,20	178,80	203,50	
300	63,30	120,20	183,50	208,90	
315	64,30	122,10	186,40	212,10	

Andere Durchmesser auf Anfrage.

Preise in € pro Stück ohne MwSt. ab Werk.

Es gelten ausschliesslich unsere
Liefer- und Zahlungsbedingungen

D - Dach- und Wandaustritte
Seite 7

Änderungen vorbehalten
Stand 01.2010

Ausblasbogen 90° mit Maschengitter

mit 1,5 m längsgefalztem Standrohr



DN	verinkt ABMV	ALU ABMA	V2A ABM2A	V4A ABM4A	Kupfer ABMC
100	54,40	103,50	157,90	179,60	
125	58,40	111,00	169,50	192,80	
150	64,60	122,70	187,30	213,10	
160	66,70	126,80	193,50	220,20	
180	74,30	141,20	215,50	245,20	
200	81,10	154,10	235,20	267,60	
224	85,20	161,90	247,10	281,20	
250	93,00	176,70	269,70	306,80	
280	103,40	196,30	299,70	341,10	
300	111,60	212,00	323,60	368,20	
315	117,50	223,20	340,70	387,70	Preise
355	137,30	260,80	398,10	453,00	auf Anfrage
400	163,10	309,90	472,90	538,20	
450	189,30	359,70	549,10	624,80	
500	203,60	386,90	590,40	671,90	
560	274,20	521,00	795,20	904,90	
600	303,20	576,00	879,10	1000,40	
630	321,10	610,10	931,20	1059,60	
710	397,10	754,50	1151,60	1310,50	
800	475,50	903,50	1379,10	1569,20	
900	557,60	1129,20	1723,60	1961,30	
1000	730,30	1387,60	2117,90	2410,00	

Andere Durchmesser auf Anfrage.

Preise in € pro Stück ohne MwSt. ab Werk.

Ausblasbogen 90° mit Maschengitter

ohne Standrohr



DN	verz. ABMOV	ALU ABMOA	V2A ABMO2A	V4A ABMO4A	Kupfer ABMOC
100	27,90	52,90	80,80	91,90	
125	30,60	58,10	88,70	100,90	
150	34,90	66,30	101,20	115,10	
160	36,20	68,80	105,00	119,40	
180	42,20	80,20	122,50	139,30	
200	45,40	86,20	131,50	149,70	
224	48,20	91,50	139,60	159,00	
250	53,70	102,00	155,60	177,10	
280	59,90	113,90	173,90	197,90	
300	65,00	123,60	188,60	214,60	Preise
315	68,30	129,70	198,00	225,30	auf Anfrage
355	83,10	157,80	240,80	274,10	
400	99,30	188,60	287,80	327,60	
450	113,40	215,50	328,90	374,20	
500	119,20	226,60	345,80	393,40	
560	175,20	332,90	508,00	578,10	
600	191,80	364,40	556,20	633,00	
630	201,50	382,90	584,40	665,10	
710	266,80	506,80	773,60	880,30	
800	315,00	598,50	913,60	1039,60	
900	393,40	747,60	1141,00	1298,40	
1000	474,80	902,00	1376,80	1566,80	

Andere Durchmesser auf Anfrage.

Preise in € pro Stück ohne MwSt. ab Werk.

Ausblasbogen 90° mit Wetterschutzgitter



DN	verz. ABWV	ALU ABWA	V2A ABW2A	Kupfer ABWC
400	550,80			
450				
500	617,80	769,80	966,60	
560	692,80	931,60	1177,50	
600	750,40	1032,70	1317,80	
630	806,20	1116,30	1431,10	
710	906,30	1281,60	1645,70	Preise
800	1149,00	1678,40	2050,30	auf Anfrage
900	1390,40	2029,60	2475,40	
1000	1784,40	2453,50	2929,40	
1120	2099,70	2838,50	3592,90	

Andere Durchmesser auf Anfrage.
Preise in € pro Stück ohne MwSt. ab Werk.

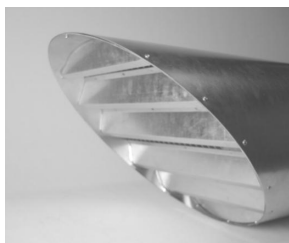
Es gelten ausschliesslich unsere
Liefer- und Zahlungsbedingungen

D - Dach- und Wandaustritte
Seite 10

Änderungen vorbehalten
Stand 01.2010

Ausblasstutzen 45° mit Wetterschutzgitter

und eingebautem Maschengitter



DN	verz. ASWV	ALU ASWA	V2A ASW2A	Kupfer ASWC
400				
450				
500	477,80	616,60	735,50	
560	535,60	717,90	871,10	
600	580,30	773,60	936,50	Preise
630	630,00	834,10	1006,50	auf Anfrage
710	721,20	993,50	1219,80	
800	926,70	1239,70	1502,80	
900	1135,60	1533,40	1866,60	
1000	1370,00	1847,00	2246,70	
1120	1555,50	2100,90	2557,80	

Andere Durchmesser auf Anfrage.

Preise in € pro Stück ohne MwSt. ab Werk.

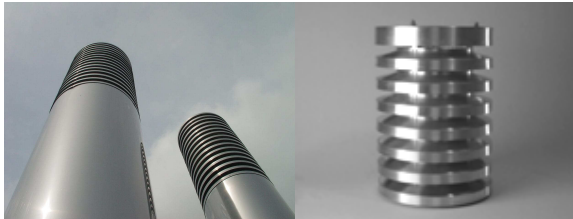
Es gelten ausschliesslich unsere
Liefer- und Zahlungsbedingungen

D - Dach- und Wandaustritte
Seite 11

Änderungen vorbehalten
Stand 01.2010

Lamellenhut rund Kupfer / ALU / verz.

mit Steckmuffe ohne Standrohr



Lamellenhut Kupfer

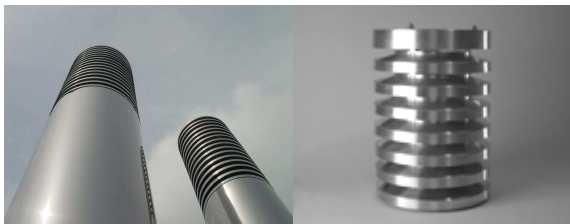
Lamellenhut ALU / verz.

DN	Da	Lamellenhut Kupfer		Lamellenhut ALU / verz.		Anzahl Lamellen	Höhe Aufsatz	Freie Fläche pro Lamelle
		LHRC	Aufpreis pro zusätzliche Lamelle	LHRA LHRV	Aufpreis pro zusätzliche Lamelle			
100	200	576,70	96,10	494,60	82,40	5	280	0,0188 m ²
125	225	616,70	102,80	524,90	87,50	5	280	0,0212 m ²
160	260	721,40	120,20	595,10	99,10	5	280	0,0245 m ²
200	300	776,50	129,40	639,40	106,60	5	280	0,0283 m ²
224	324	857,50	122,50	697,70	99,70	6	330	0,0305 m ²
250	350	935,30	133,60	756,00	108,00	6	330	0,0330 m ²
315	415	1247,40	178,20	951,50	136,00	6	330	0,0391 m ²
355	455	1445,00	206,40	1083,20	154,80	6	330	0,0429 m ²
400	500	1641,60	205,20	1210,70	151,30	7	380	0,0471 m ²
450	550	1852,20	231,60	1366,20	170,70	7	380	0,0518 m ²
500	600	2060,60	257,60	1521,70	190,20	7	380	0,0565 m ²
560	660	2595,20	288,40	1859,80	206,60	8	430	0,0622 m ²
630	730	3126,60	347,40	2180,50	242,20	8	430	0,0688 m ²
710	810	3888,00	388,80	2643,80	264,40	9	480	0,0763 m ²
800	900	4455,00	445,50	2966,80	296,70	9	480	0,0848 m ²
900	1000	4928,00	492,80	3407,40	340,80	10	530	0,0950 m ²
1000	1100	5383,80	538,40	3736,80	373,70	11	580	0,1004 m ²

Lamellenhut mit Steckmuffe passen auf Rohr mit Nenndurchmesser DN.
Standrohr in sämtlichen Ausführungen und Längen auf Anfrage.
Preise für Lamellenhut aus Kupfer sind lediglich Richtpreise.
Preise in € pro Stück ohne MwSt. ab Werk.

Lamellenhut rund V2A / V4A

mit Steckmuffe ohne Standrohr



Lamellenhut V2A

Lamellenhut V4A

DN	Da	Lamellenhut V2A		Lamellenhut V4A		Anzahl Lamellen	Höhe Aufsatz	Freie Fläche pro Lamelle
		LHR2A	Aufpreis pro zusätzliche Lamelle	LHR4A	Aufpreis pro zusätzliche Lamelle			
100	200	580,00	96,70	684,70	114,20	5	280	0,0188 m ²
125	225	615,60	102,60	726,80	121,20	5	280	0,0212 m ²
160	260	712,80	118,80	841,30	140,20	5	280	0,0245 m ²
200	300	772,20	128,70	911,50	152,00	5	280	0,0283 m ²
224	324	851,00	121,60	1004,40	143,50	6	330	0,0305 m ²
250	350	929,90	132,80	1097,30	156,70	6	330	0,0330 m ²
315	415	1191,20	170,20	1406,20	200,90	6	330	0,0391 m ²
355	455	1352,20	193,20	1595,20	227,90	6	330	0,0429 m ²
400	500	1508,80	188,60	1779,80	222,50	7	380	0,0471 m ²
450	550	1726,90	215,90	2038,00	254,80	7	380	0,0518 m ²
500	600	1939,70	242,50	2288,50	286,10	7	380	0,0565 m ²
560	660	2378,20	264,30	2805,80	311,80	8	430	0,0622 m ²
630	730	2802,60	311,40	3307,00	367,40	8	430	0,0688 m ²
710	810	3343,70	334,40	3945,20	394,50	9	480	0,0763 m ²
800	900	3715,20	371,50	4383,70	438,40	9	480	0,0848 m ²
900	1000	4064,00	369,50	4774,70	434,10	10	530	0,0950 m ²
1000	1100	4315,70	359,70	5197,00	433,10	11	580	0,1004 m ²

Lamellenhut mit Steckmuffe passen auf Rohr mit Nenndurchmesser DN.
Standrohr in sämtlichen Ausführungen und Längen auf Anfrage.
Andere Durchmesser auf Anfrage.
Preise in € pro Stück ohne MwSt. ab Werk.

Lamellenhut rechteckig Kupfer / ALU

mit Kanalstück 500mm lang



Lamellenhut Kupfer

Lamellenhut ALU

B [mm]	T [mm]	LHEC	Aufpreis pro zusätzliche Lamelle	LHEA	Aufpreis pro zusätzliche Lamelle	Anzahl Lamellen	Höhe Aufsatz	Freie Fläche pro Lamelle
500	500	2495,80	356,50	1843,90	263,40	6	340 mm	0,090 m ²
600	600	3785,90	473,30	2641,10	330,20	7	400 mm	0,108 m ²
700	700	4636,10	579,50	3145,70	393,20	7	400 mm	0,126 m ²
800	800	5390,20	598,90	3593,50	399,30	8	450 mm	0,144 m ²
900	900	7363,70	736,30	4571,30	457,20	9	510 mm	0,162 m ²
1000	1000	9072,00	907,20	6030,30	603,10	9	510 mm	0,180 m ²

Standrohr in sämtlichen Ausführungen und Längen auf Anfrage.

Preise für Lamellenhut aus Kupfer sind lediglich Richtpreise.

Andere Dimensionen auf Anfrage.

Preise in € pro Stück ohne MwSt. ab Werk.

Lamellenhut rechteckig V2A / V2A poliert

mit Kanalstück 500mm lang



Lamellenhut V2A

Lamellenhut V2A poliert

B [mm]	T [mm]	LHE2A	Aufpreis pro zusätzliche Lamelle	LHE2AP	Aufpreis pro zusätzliche Lamelle	Anzahl Lamellen	Höhe Aufsatz	Freie Fläche pro Lamelle
500	500	2350,50	335,80	2701,90	386,00	6	340 mm	0,090 m ²
600	600	3391,20	423,90	3899,80	487,50	7	400 mm	0,108 m ²
700	700	3982,30	497,80	4579,20	572,40	7	400 mm	0,126 m ²
800	800	4496,70	499,60	5170,30	574,50	8	450 mm	0,144 m ²
900	900	5885,00	588,50	6768,70	676,80	9	510 mm	0,162 m ²
1000	1000	7204,60	720,50	8286,50	828,70	9	510 mm	0,180 m ²

Standrohr in sämtlichen Ausführungen und Längen auf Anfrage.

Andere Dimensionen auf Anfrage.

Preise in € pro Stück ohne MwSt. ab Werk.

Deflektorhaube

mit 1,5 m längsgefaltem Standrohr und Regenkragen



	verz.	ALU	V2A	V4A	Kupfer
DN	DFHV	DFHA	DFH2A	DFH4A	DFHC
100	127,00	192,60	271,90	294,50	
125	141,30	199,80	282,00	305,50	
150	152,70	206,90	292,10	316,40	
160	156,20	212,40	299,90	324,90	
180	174,40	235,00	331,80	359,40	
200	181,30	245,80	347,10	375,90	
224	184,90	309,00	436,20	472,60	
250	197,20	321,00	453,10	490,90	
280	232,00	365,90	516,60	559,70	
300	237,30	388,70	548,70	594,40	
315	239,40	407,10	574,70	622,50	Preise
355	251,70	428,00	604,20	654,60	auf Anfrage
400	283,50	482,00	680,40	737,10	
450	310,70	528,20	745,70	807,80	
500	358,50	609,30	860,30	931,90	
560	423,30	719,50	1015,80	1100,40	
600	486,30	826,70	1167,20	1264,50	
630	558,60	949,50	1340,60	1452,30	
710	711,70	1209,90	1708,10	1850,50	
800	853,00	1450,10	2047,10	2217,80	
900	1093,80	1859,50	2625,20	2844,00	
1000	1273,80	2165,40	3057,00	3311,70	

Andere Durchmesser auf Anfrage.

Standrohr in sämtlichen Ausführungen und Längen auf Anfrage.

Preise in € pro Stück ohne MwSt. ab Werk.

Deflektorhaube

mit Steckmuffe



	verz.	ALU	V2A	V4A	Kupfer
DN	DFHOV	DFHOA	DFHO2A	DFHO4A	DFHOC
100	95,80	137,90	194,60	210,90	
125	107,60	142,50	201,10	217,90	
150	116,60	145,60	205,50	222,70	
160	119,10	149,50	211,00	228,50	
180	135,50	168,90	238,50	258,30	
200	138,00	172,30	243,10	263,40	
224	140,10	232,80	328,60	356,10	
250	149,60	240,00	338,80	367,00	
280	167,90	276,50	390,30	422,90	
300	172,30	292,90	413,40	447,90	Preise
315	179,70	305,50	431,40	467,20	auf Anfrage
355	186,00	316,10	446,40	483,50	
400	206,20	350,50	494,90	536,00	
450	218,70	371,80	524,90	568,60	
500	256,20	435,50	614,80	666,00	
560	303,30	515,60	727,80	788,50	
600	351,40	597,50	843,50	913,70	
630	413,70	703,40	993,00	1075,80	
710	553,70	941,30	1328,90	1439,60	
800	658,60	1119,60	1580,60	1712,30	
900	850,40	1445,70	2041,00	2211,00	
1000	964,00	1638,80	2313,60	2506,50	

Andere Durchmesser auf Anfrage.
Preise in € pro Stück ohne MwSt. ab Werk.